

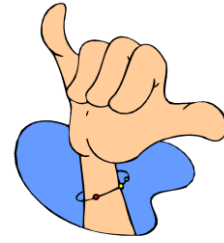
1. Πότε **λ** και πότε **ει**:



αστέρι
αστέρι



ψαρεύει
ψαρεύι



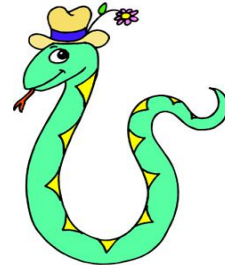
χέρι
χέρι



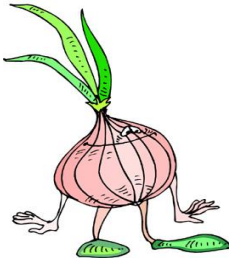
φυτεύι
φυτεύει



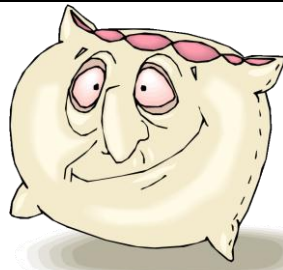
παίξει
παίξι



φίδει
φίδι



κρεμμύδει
κρεμμύδι



μαξιλάρι
μαξιλάρει



γελάει
γελάι



βόδι
βόδει



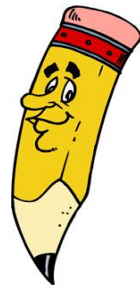
κόβι
κόβει



ξυράφει
ξυράφι



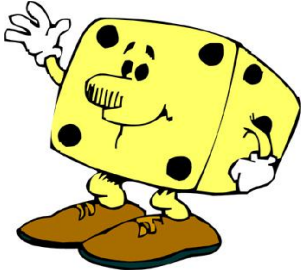
γράφει
γράφει



μολύβει
μολύβι



κλαίει
κλαίει



ζάρει
ζάρι



πλένει
πλένει



κερεί
κερί



τηγάνει
τηγάνει



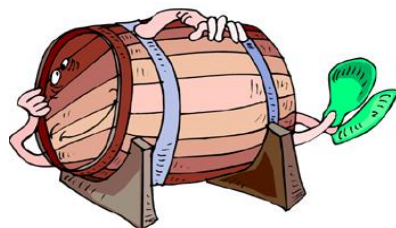
χελιδώνει
χελιδώνει



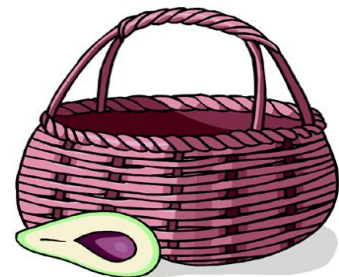
διαβάζει
διαβάζει



ράβει
ράβει



βαρέλει
βαρέλει



καλάθι
καλάθι