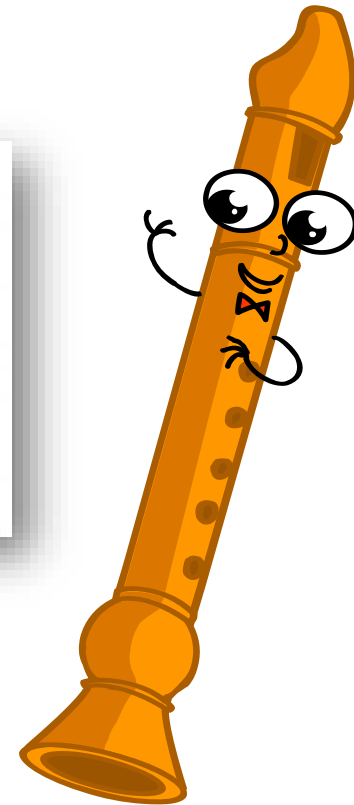


Μουσική Β' τάξη

Οι πρώτες μας μελωδίες στον
αυλό



Το ραπ του αυλού



Πιάνω τον αυλό, με το αριστερό.

Το δεξί στην κάτω θέση, χαλαρό.

Τον βάζω στο στόμα,

«Δεν είναι μπιμπερό!»

Έχω το επιστόμιο πάντα καθαρό.

Κάθομαι καλά, κοιτάω μπροστά.

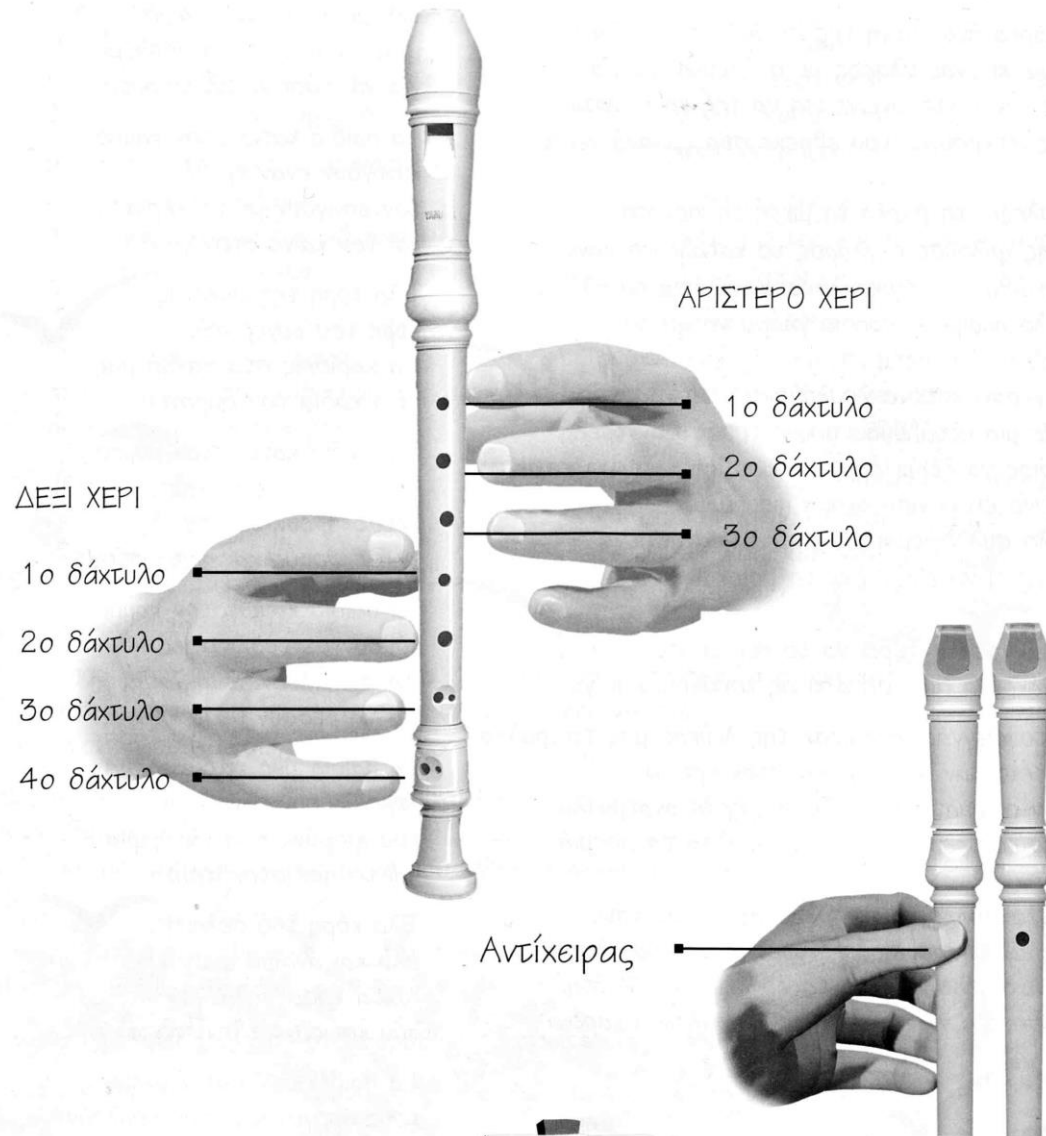
Φύσημα απαλό, «Όχι σαν μωρό!».

Κλείνω τις τρυπίτσες αεροστεγώς,

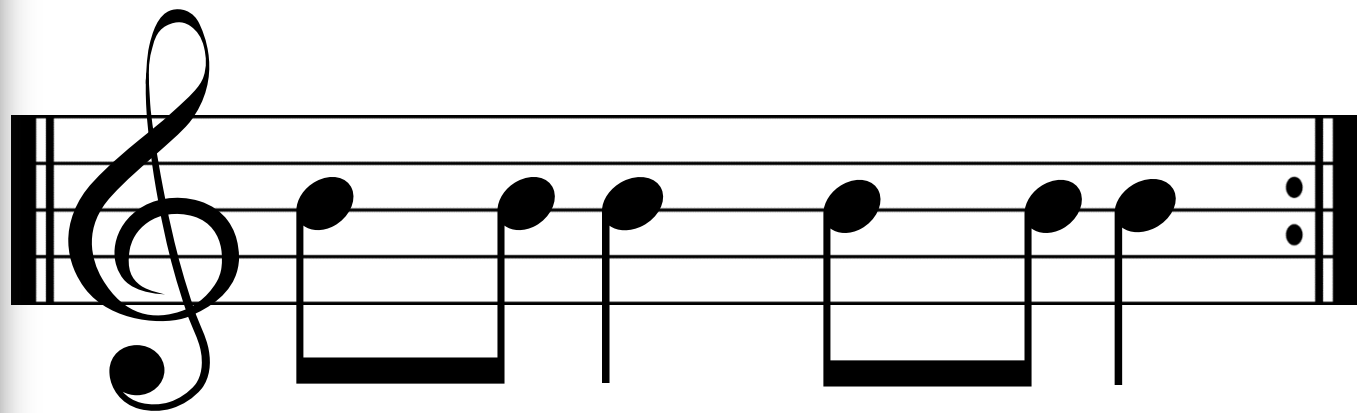
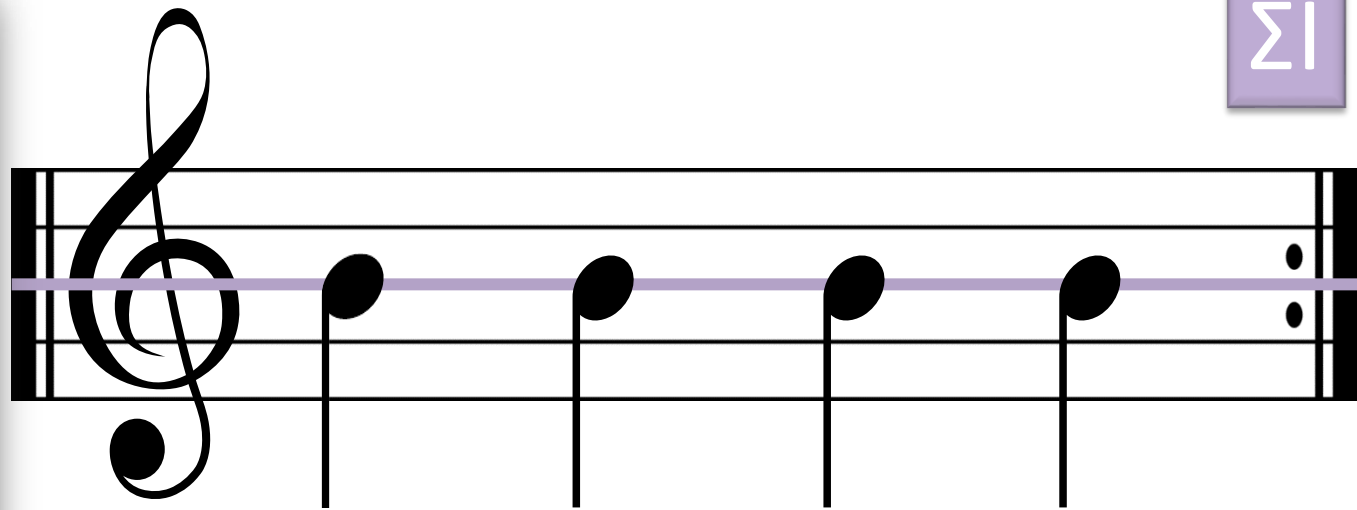
επαγγελματίας είμαι μουσικός!

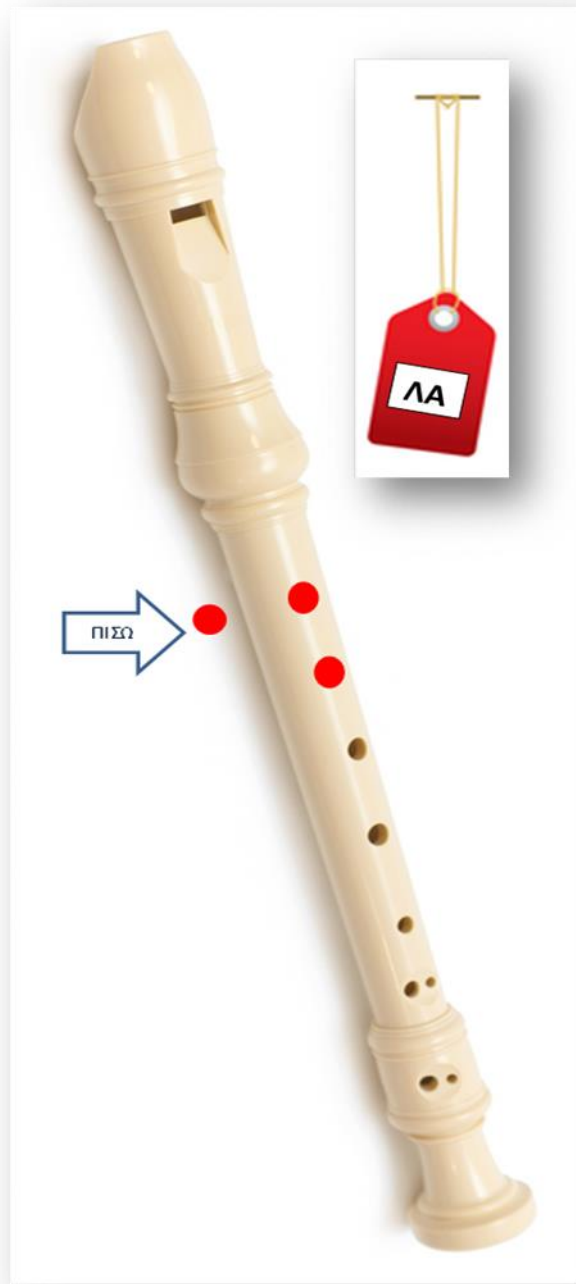


ΠΑΙΖΟΝΤΑΣ ΜΕ ΜΙΑ ΦΛΟΓΓΕΡΑ



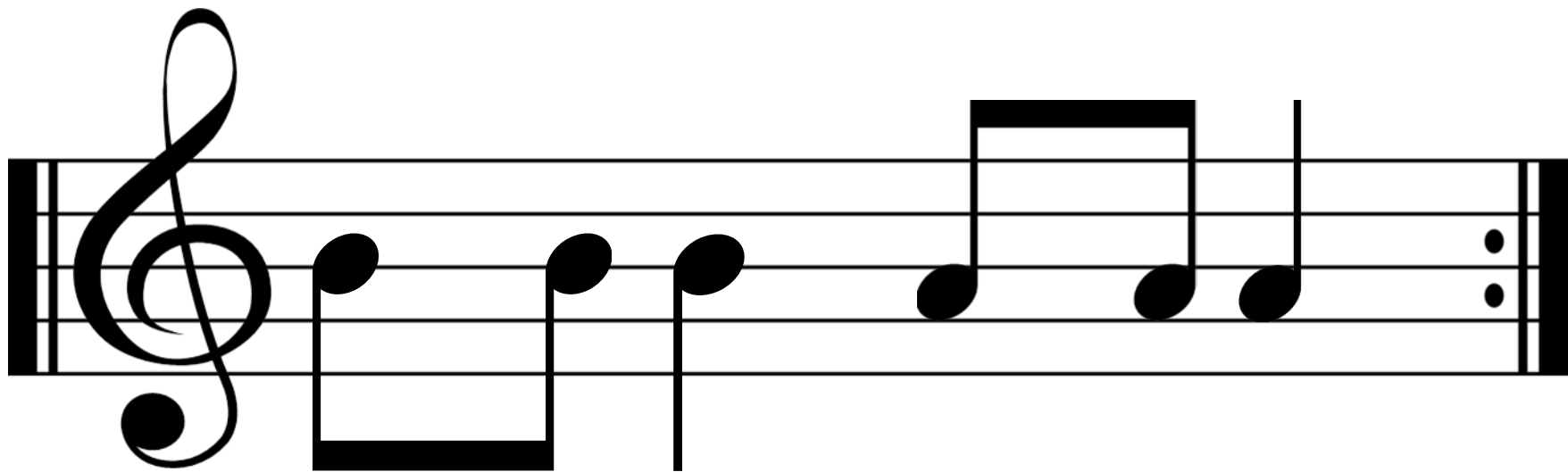
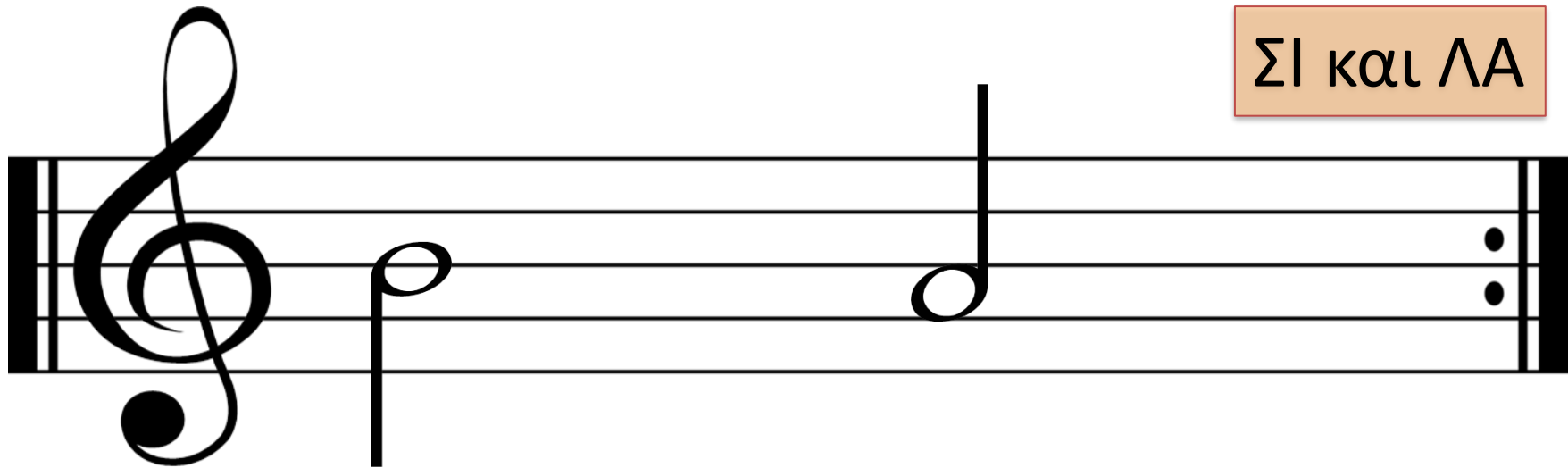




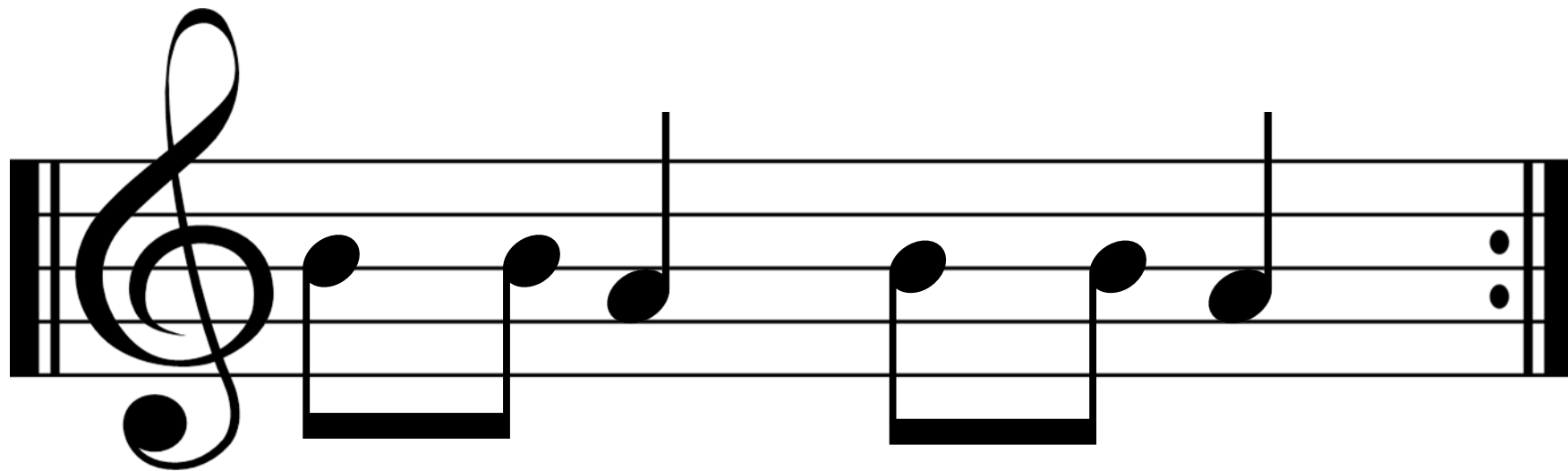
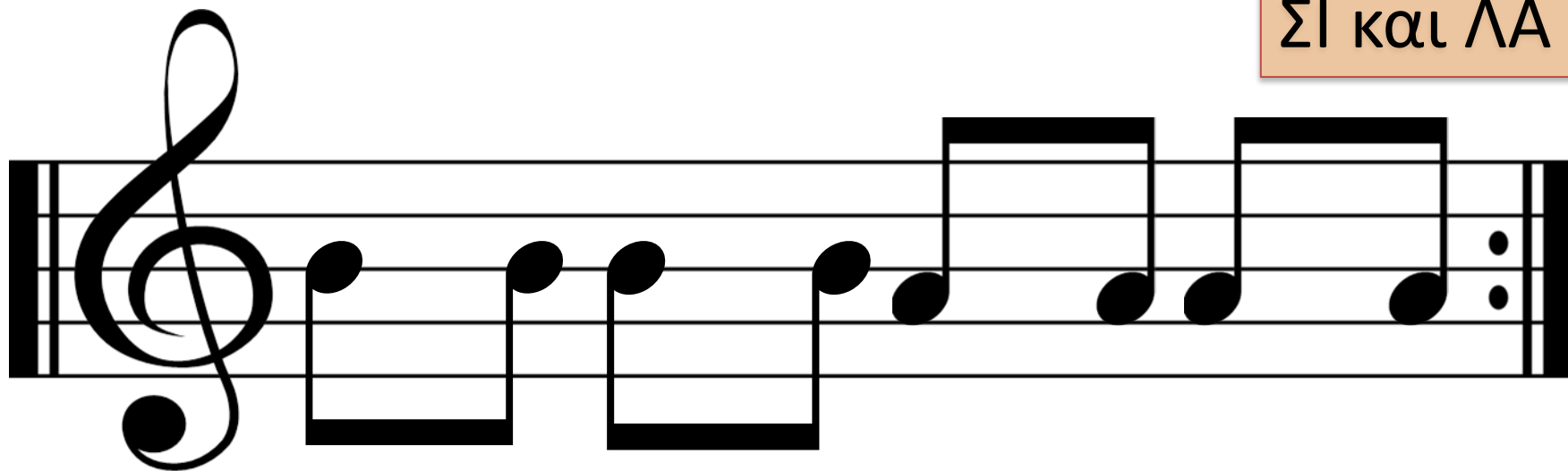


Two musical staves in treble clef. The top staff shows a sequence of four quarter notes on the same pitch, highlighted with a blue bar. A blue box with the Greek letters ΛΑ is positioned above the end of the staff. The bottom staff shows a sequence of five notes: a quarter note, a beamed eighth-note pair, and three quarter notes, all on the same pitch.

ΣΙ και ΛΑ



ΣΙ και ΛΑ



Το πρώτο μας τραγούδι στον αυλό

Αλαιϊλί

Παιδικό ταχτάρισμα





2
4

A- λαϊ- λί α- λαϊ- λί

έ- τσι κά- νει το που- λί